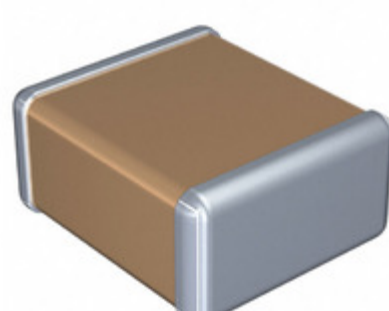


## C2220C104KDRACAU0



Obrázky jsou pouze orientační.  
Podrobné informace o produktu naleznete v části Technické údaje produktu.  
Koupit C2220C104KDRACAU0 s důvěrou od Component-World.HK, 1 rok záruka



Part Number: [C2220C104KDRACAU0](#)

Výrobce: [KEMET](#)

Popis: CAP CER 2220 0.1UF 1000V X7R 10%

Datový list: [C2220C104KDRACAU0 Spec](#)  
[High Voltage X7R Dielectric](#)

RoHS Status: Bez olova / V souladu RoHS

Ship From: Hong Kong

Shipment Way: DHL/Fedex/TNT/UPS/EMS

[Request For Quotation](#)

### PARAMETR PRODUKTU

Part Number	C2220C104KDRACAU0	Výrobce	<a href="#">KEMET</a>
Popis	CAP CER 2220 0.1UF 1000V X7R 10%	Stav volného vedení / RoHS	Bez olova / V souladu RoHS
Dostupné množství	100168 pcs	Datový list	<a href="#">C2220C104KDRACAU0 Spec</a> <a href="#">High Voltage X7R Dielectric</a>
Kategorie	<a href="#">Kondenzátory</a>	Napětí - Jmenovitá	1000V (1kV)
Tolerance	±10%	Tloušťka (Max)	0.106" (2.70mm)
teplotní koeficient	X7R	Velikost / Rozměry	0.224" L x 0.197" W (5.70mm x 5.00mm)
Série	C	hodnocení	AEC-Q200
Obal	Tape & Reel (TR)	Paket / krabice	2220 (5750 Metric)
Ostatní jména	399-16808-2	Provozní teplota	-55°C ~ 125°C
Typ montáže	Surface Mount, MLCC	Úroveň citlivosti na vlhkost (MSL)	1 (Unlimited)
Výrobní standardní doba výroby	31 Weeks	Lead Style	-
Rozestup vývodů	-	Stav volného vedení / RoHS	Lead free / RoHS Compliant
Výška - Sedící (Max)	-	Funkce	Low ESL, High Voltage
Poruchovost	-	Detailní popis	0.1µF ±10% 1000V (1kV) Ceramic Capacitor X7R 2220 (5750 Metric)
kapacitní	0.1µF	Aplikace	Automotive, Bypass, Decoupling

Component-World.com je spolehlivý distributor elektronických součástek. Specializujeme se na všechny elektronické komponenty řady KEMET. Máme 100168 kusy KEMET C2220C104KDRACAU0 na skladě dostupných. Vyžádejte si citát z distributora součástí elektroniky na Component-World.com, náš prodejní tým vás bude kontaktovat do 24 hodin.

RFQ Email: [info@Components-World.com](mailto:info@Components-World.com)

### SOUVISEJÍCÍ PRODUKTY

	Část#: <a href="#">C2220C105K5RALTU</a> Popis: CAP CER 1UF 50V X7R 2220	Výrobci: <a href="#">KEMET</a>	<a href="#">Dotaz</a>
	Část#: <a href="#">C2220C105JARACTU</a> Popis: CAP CER 1UF 250V X7R 2220	Výrobci: <a href="#">KEMET</a>	<a href="#">Dotaz</a>
	Část#: <a href="#">C2220C104J1GACTU</a> Popis: CAP CER 0.1UF 100V C0G/NP0 2220	Výrobci: <a href="#">KEMET</a>	<a href="#">Dotaz</a>
	Část#: <a href="#">C2220C104JCRACTU</a> Popis: CAP CER 0.1UF 500V X7R 2220	Výrobci: <a href="#">KEMET</a>	<a href="#">Dotaz</a>
	Část#: <a href="#">C2220C104KDRACTU</a> Popis: CAP CER 0.1UF 1KV X7R 2220	Výrobci: <a href="#">KEMET</a>	<a href="#">Dotaz</a>
	Část#: <a href="#">C2220C103KGRACAU0</a> Popis: CAP CER 2220 10NF 2000V X7R 10%	Výrobci: <a href="#">KEMET</a>	<a href="#">Dotaz</a>
	Část#: <a href="#">C2220C105K1RAC7800</a> Popis: CAP CER 1UF 100V X7R 2220	Výrobci: <a href="#">KEMET</a>	<a href="#">Dotaz</a>
	Část#: <a href="#">C2220C105K5RACTU</a> Popis: CAP CER 1UF 50V X7R 2220	Výrobci: <a href="#">KEMET</a>	<a href="#">Dotaz</a>
	Část#: <a href="#">C2220C103KHRACTU</a> Popis: CAP CER 10000PF 3KV X7R 2220	Výrobci: <a href="#">KEMET</a>	<a href="#">Dotaz</a>
	Část#: <a href="#">C2220C104KCRACTU</a> Popis: CAP CER 0.1UF 500V X7R 2220	Výrobci: <a href="#">KEMET</a>	<a href="#">Dotaz</a>
	Část#: <a href="#">C2220C104MCRACTU</a> Popis: CAP CER 0.1UF 500V X7R 2220	Výrobci: <a href="#">KEMET</a>	<a href="#">Dotaz</a>
	Část#: <a href="#">C2220C104KBRAC7800</a> Popis: CAP CER 0.1UF 630V X7R 2220	Výrobci: <a href="#">KEMET</a>	<a href="#">Dotaz</a>
	Část#: <a href="#">C2220C103KHRACAU0</a> Popis: CAP CER 2220 10NF 3000V X7R 10%	Výrobci: <a href="#">KEMET</a>	<a href="#">Dotaz</a>
	Část#: <a href="#">C2220C105K2RACTU</a> Popis: CAP CER 1UF 200V X7R 2220	Výrobci: <a href="#">KEMET</a>	<a href="#">Dotaz</a>
	Část#: <a href="#">C2220C105J5RACTU</a> Popis: CAP CER 1UF 50V X7R 2220	Výrobci: <a href="#">KEMET</a>	<a href="#">Dotaz</a>
	Část#: <a href="#">C2220C104J5GACTU</a> Popis: CAP CER 0.1UF 50V C0G/NP0 2220	Výrobci: <a href="#">KEMET</a>	<a href="#">Dotaz</a>
	Část#: <a href="#">C2220C103MBGAC7800</a> Popis: CAP CER SMD 2220 4700PF 10% 3KV	Výrobci: <a href="#">KEMET</a>	<a href="#">Dotaz</a>
	Část#: <a href="#">C2220C105KAR1C7186</a> Popis: KPS STACKED CAP CER 2220-1 1UF 2	Výrobci: <a href="#">KEMET</a>	<a href="#">Dotaz</a>
	Část#: <a href="#">C2220C105K1R1C7186</a> Popis: KPS STACKED CAP CER 2220-1 1UF 1	Výrobci: <a href="#">KEMET</a>	<a href="#">Dotaz</a>
	Část#: <a href="#">C2220C104K5GACTU</a> Popis: CAP CER 0.1UF 50V NP0 2220	Výrobci: <a href="#">KEMET</a>	<a href="#">Dotaz</a>

### Související klíčová slova pro C2220C104KDRACAU0

KEMET C2220C104KDRACAU0.	C2220C104KDRACAU0 distributor	C2220C104KDRACAU0 dodavatel	C2220C104KDRACAU0 Cena
C2220C104KDRACAU0 Stáhnout datasheet.	C2220C104KDRACAU0 Datasheet.	C2220C104KDRACAU0 Stock.	koupit C2220C104KDRACAU0.
KEMET C2220C104KDRACAU0.	Kemet [MIL] C2220C104KDRACAU0.		